



ELF
DECOR

SAHARA MATT

SAHARA MATT



SAHARA MATT Base



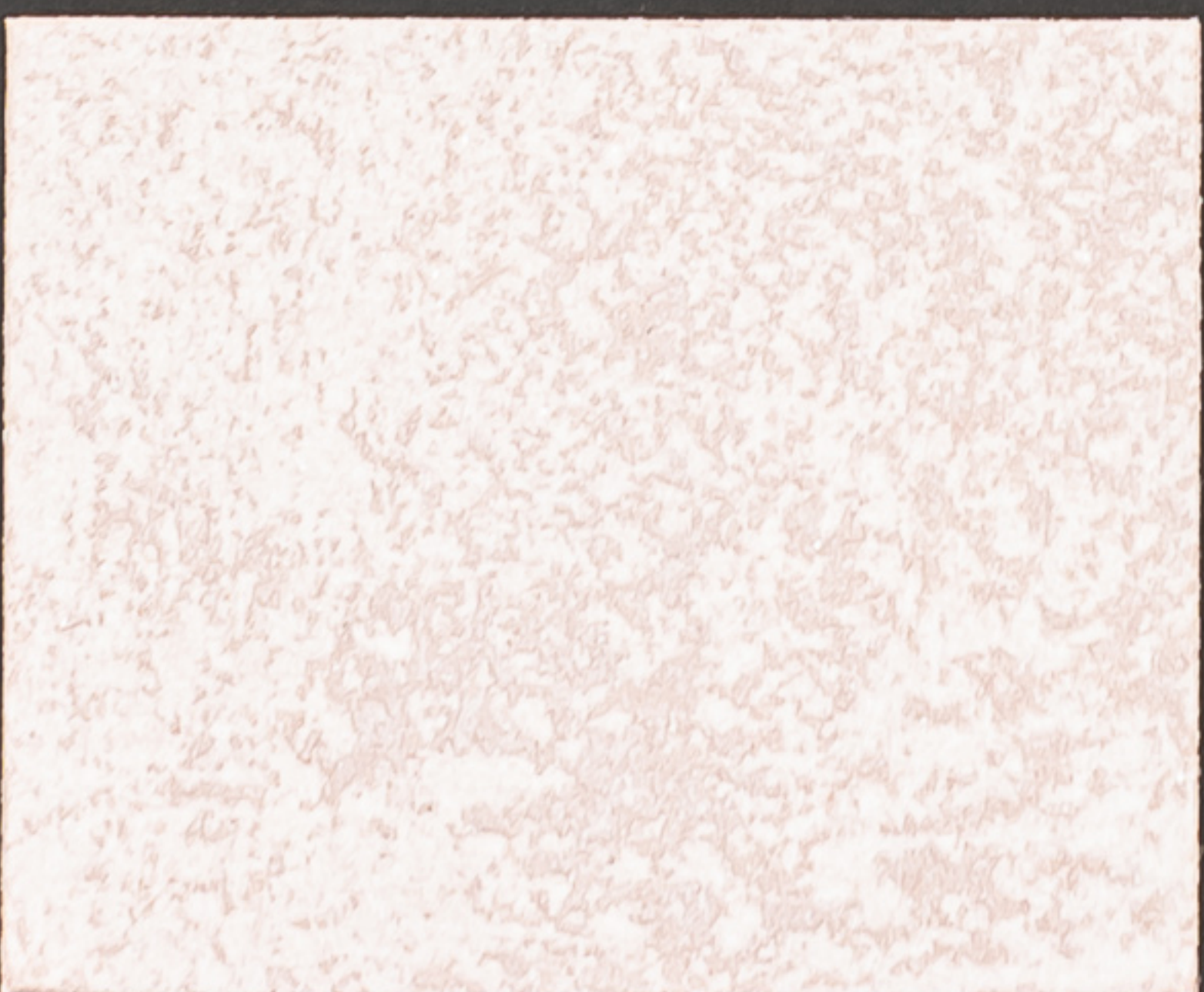
DT No. 101 - 1 cc



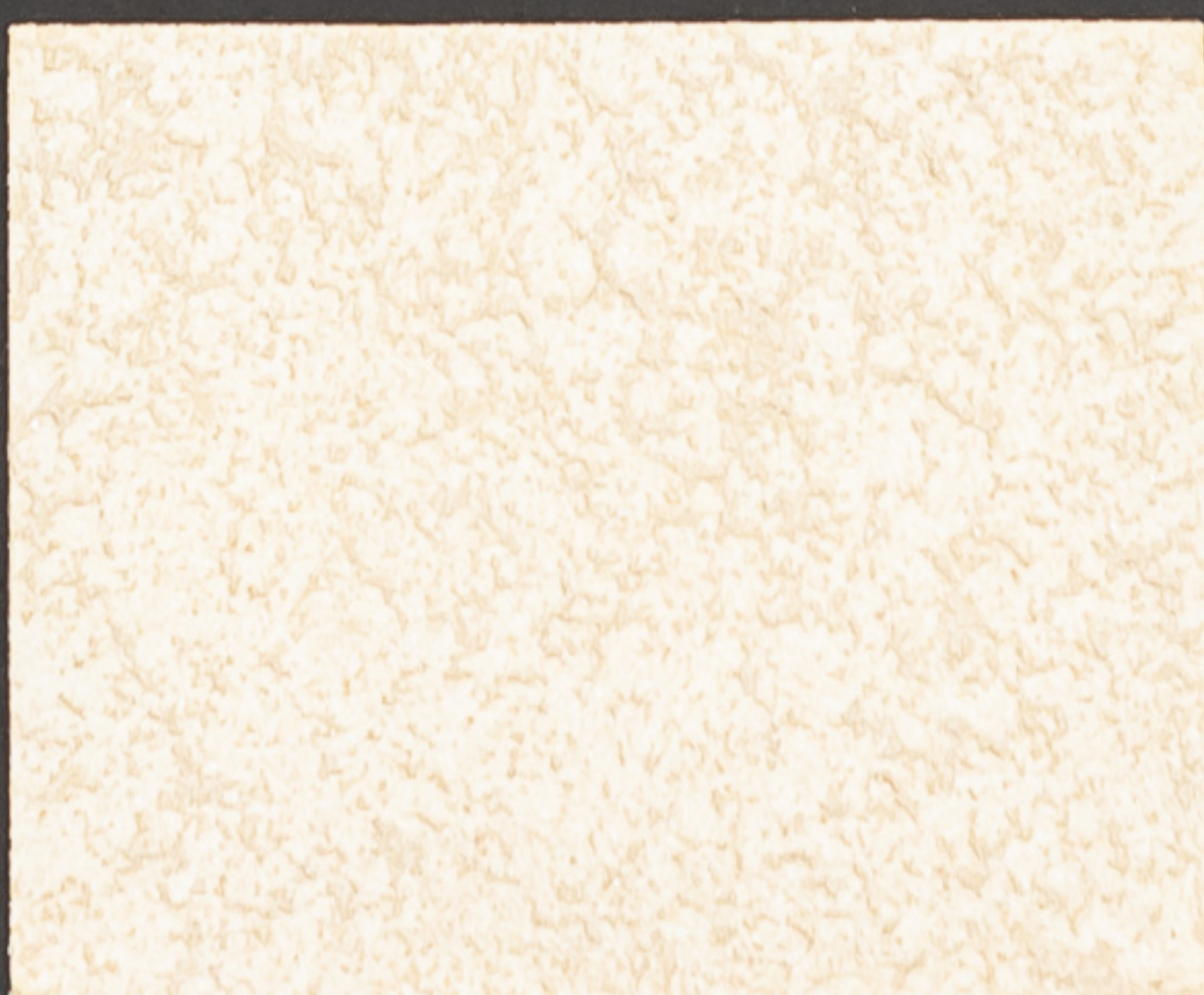
DT No. 102 - 2 cc



DT No. 103 - 6 cc



DT No. 104 - 1 cc



DT No. 105 - 2 cc

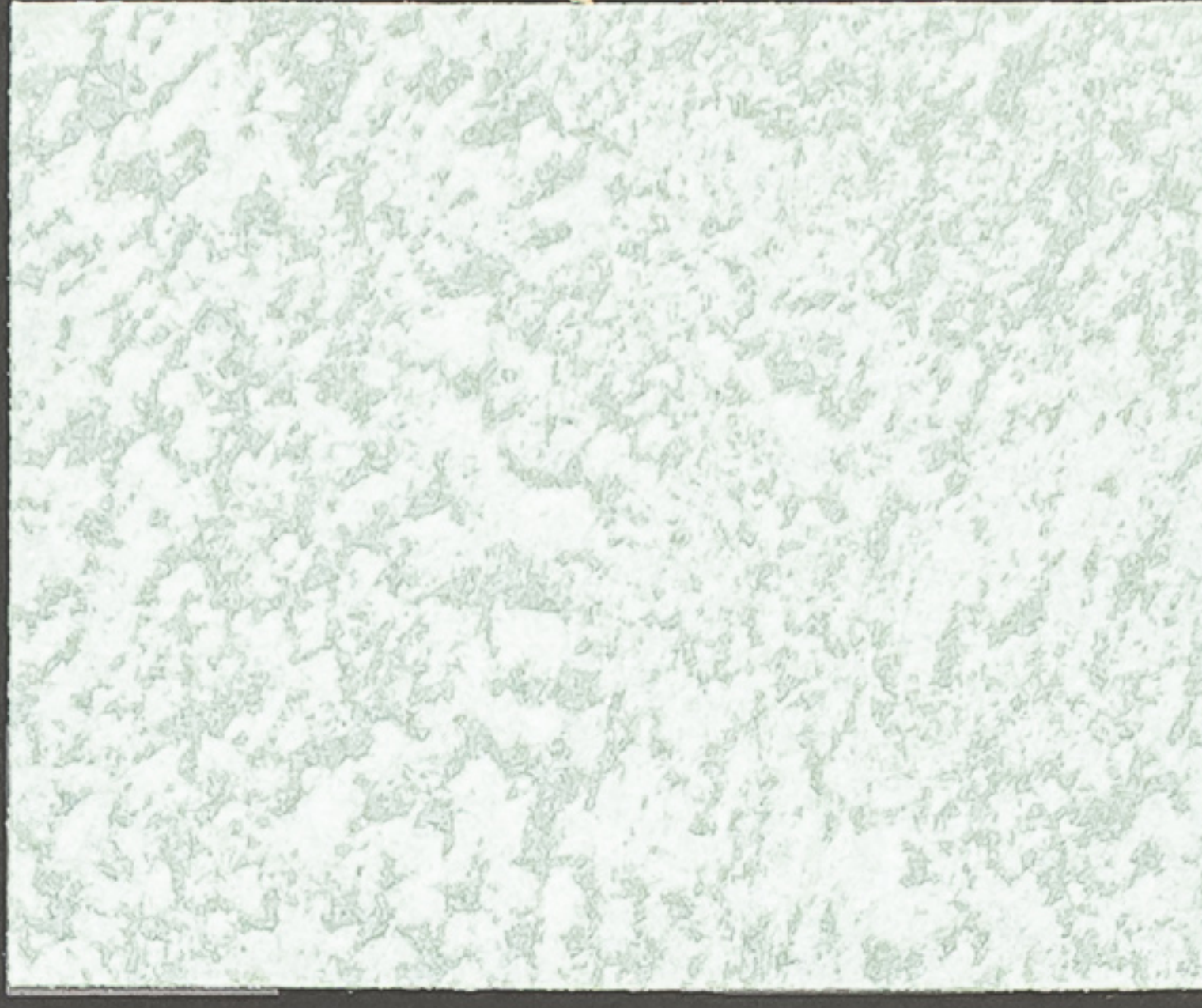


DT No. 106 - 4 cc

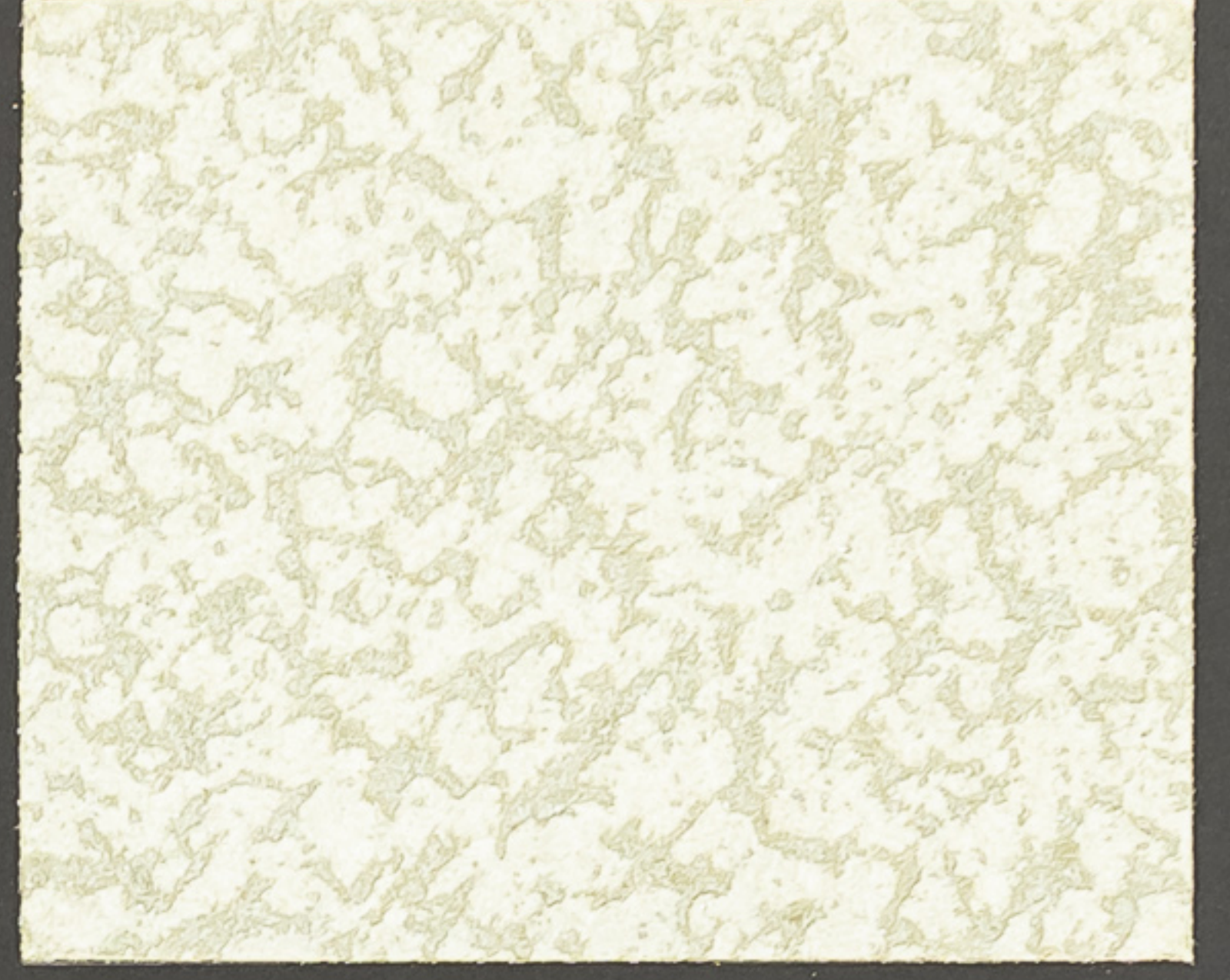
SAHARA MATT



DT No. 111 - 0,5 cc



DT No. 112 - 2 cc



DT No. 115 - 4 cc



DT No. 118 - 1 cc



DT No. 119 - 2 cc



DT No. 120 - 4 cc



DT No. 121 - 0,5 cc



DT No. 122 - 2 cc



DT No. 123 - 10 cc



DT No. 124 - 1 cc



DT No. 142 - 2 cc



DT No. 146 - 6 cc



DT No. 501 - 1 cc



DT No. 502 - 4 cc



DT No. 503 - 10 cc

ТЕХНОЛОГІЯ НАНЕСЕННЯ

APPLICATION TECHNOLOGY / TECHNOLOGIE D'APPLICATIONS

UA

Декоративне покриття слід наносити виключно на якісну основу. Поверхня повинна бути міцною, сухою, очищеною від висолів, пилу, бруду, масла та жиру. Раніше пофарбовані поверхні слід очистити від старого матеріалу, що відшарується, і зачистити наждачним папером. Місця, уражені пліснявою або мохом, повинні бути ретельно очищені механічно і оброблені ґрунтом BIOZIDGRUND (ТМ "ЭЛЬФ") або іншими спеціальними засобами.

На підготовлену поверхню нанести ґрунт QUARTZ PRIMER або затонований в необхідний колір DECOR PRIMER (мал. 1). Дочекайся повного висихання. Перед нанесенням розмішати матеріал обраної бази, поступово додаючи барвник до отримання потрібного відтінку. Нанести матеріал плоским широким вкороченим пензлем довільними рухами, розподіляючи кварцові частинки рівномірно по поверхні (мал. 2). Через 10-15 хв. чистим широким пензлем згрупувати крупинки, створюючи оригінальні візерунки на поверхні (мал. 3).

EN

Decorative coating should be applied exclusively on a high-quality base. The surface must be strong, dry, free of salt, dust, dirt, oil and grease. Previously painted surfaces should be cleaned of the old peeling material and cleaned with sandpaper. Places affected by mold or moss must be thoroughly cleaned mechanically and treated with BIOZIDGRUND soil (TM "ELF") or other special means.

Apply QUARTZ PRIMER or DECOR PRIMER tinted in the required color to the prepared surface (Fig. 1). Wait for complete drying. Before applying, stir the material of the selected base, gradually adding the dye until the desired shade is obtained. Apply the material with a flat, wide, shortened brush in random movements, distributing the quartz particles evenly over the surface (Fig. 2). After 10-15 minutes, group the grains with a clean wide brush, creating original patterns on the surface (Fig. 3).

F

Le revêtement décoratif doit être appliqué exclusivement sur une base de haute qualité. La surface doit être solide, sèche, exempte de sel, poussière, saleté, huile et graisse. Les surfaces déjà peintes doivent être nettoyées de l'ancien matériau écaillé et nettoyées avec du papier de verre. Les endroits affectés par la moisissure ou la mousse doivent être soigneusement nettoyés mécaniquement et traités avec de la terre BIOZIDGRUND (TM "ELF") ou d'autres moyens spéciaux.

Appliquer QUARTZ PRIMER ou DECOR PRIMER teinté dans la couleur souhaitée sur la surface préparée (Fig. 1). Attendez le séchage complet. Avant l'application, remuez le matériau de la base sélectionnée en ajoutant progressivement le colorant jusqu'à l'obtention de la teinte souhaitée. Appliquer le matériau avec un pinceau plat, large et raccourci en mouvements aléatoires, en répartissant uniformément les particules de quartz sur la surface (Fig. 2). Après 10-15 minutes, regroupez les grains avec un pinceau large et propre, créant ainsi des motifs originaux sur la surface (Fig. 3).

ПРОЦЕС

PROCESS / PROCESSUS



ДЕТАЛЬНІШЕ ПРО МАТЕРІАЛ
MORE ABOUT THE MATERIAL LEÇON EN
SAVOIR PLUS SUR LE MATÉRIEL

1 ↓



2 ↓



3 ↓



ТЕХНІЧНІ ХАРАКТЕРИСТИКИ

SPECIFICATIONS / CARACTÉRISTIQUES

UA

Витрата: базове покриття
SAHARA MATT - 5 м²/кг
Застосування: інтер'єри
Склад: перламутрові пігменти, мінеральні наповнювачі, синтетичні сополімери
Розчинник: вода
Питома вага: 1,1 кг/л при t° = 20°C
Розведення: водою до 10%
Фасовка: 1 кг, 5 кг
Зберігання: 24 місяців при t° від 5°C до 30°C

EN

Consumption: basecoat
SAHARA MATT - 5 m²/kg
Applications: interiors
Ingredients: nacreous pigments, mineral fillers, synthetic copolymers
Solvent: water
Specific gravity: 1,1 kg/l at t° = 20°C
Dilution: with water up to 10%
Packaging: 1 kg, 5 kg
Storage: 24 months at t° from 5°C to 30°C

F

Consommation: couche de base
SAHARA MATT - 5 m²/kg
Applications: intérieurs
Ingrédients: pigments nacrés, charges minérales, copolymères synthétiques
Solvant: eau
Densité spécifique: 1,1 kg/l à t° = 20°C
Dilution: avec de l'eau jusqu'à 10%
Conditionnement: 1 kg, 5 kg
Conservation: 24 mois à t° de 5°C à 30°C