



ELF
DECOR

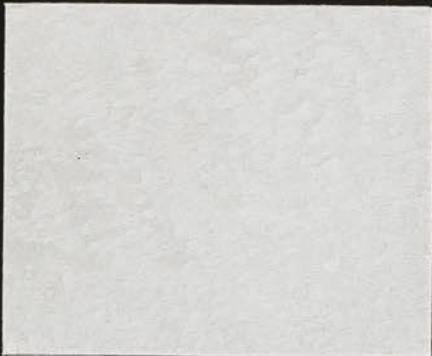
ILLUSION



ILLUSION SILVER



ILLUSION Silver



DT No. 101 - 1 cc



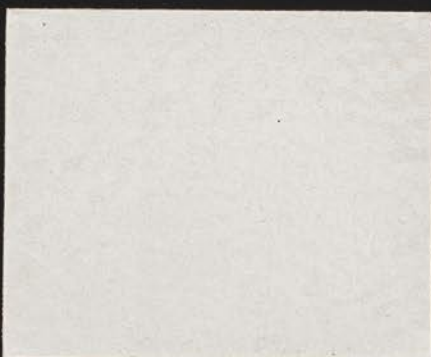
DT No. 101 - 3 cc



DT No. 101 - 8 cc



DT No. 102 - 1 cc



DT No. 102 - 3 cc



DT No. 102 - 8 cc

ILLUSION SILVER



DT No. 103 - 1 cc



DT No. 103 - 3 cc



DT No. 103 - 8 cc



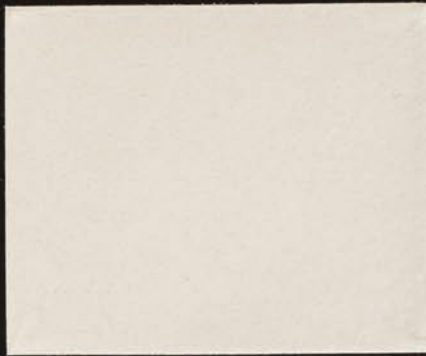
DT No. 104 - 1 cc



DT No. 104 - 3 cc



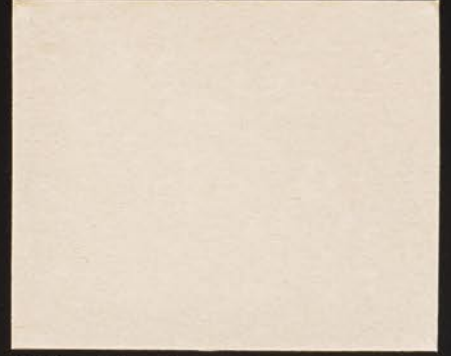
DT No. 104 - 8 cc



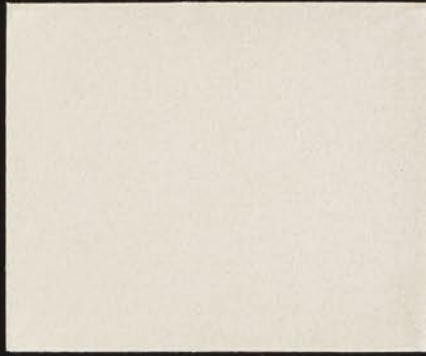
DT No. 105 - 1 cc



DT No. 105 - 3 cc



DT No. 105 - 8 cc



DT No. 106 - 1 cc



DT No. 106 - 3 cc



DT No. 106 - 8 cc



DT No. 109 - 1 cc



DT No. 109 - 3 cc



DT No. 109 - 8 cc

ILLUSION SILVER



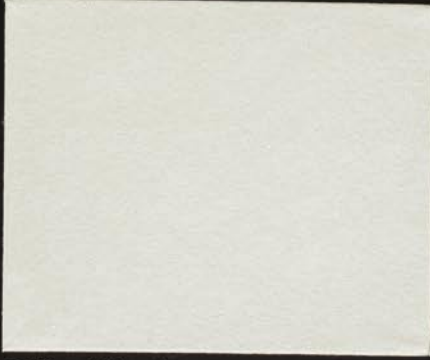
DT No. 111 - 1 cc



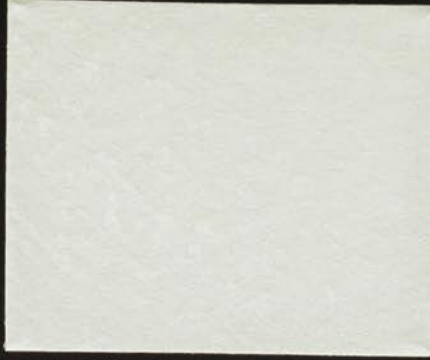
DT No. 111 - 3 cc



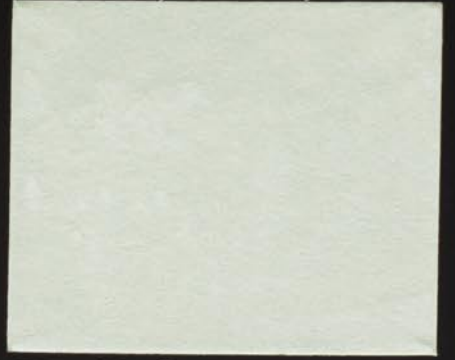
DT No. 111 - 8 cc



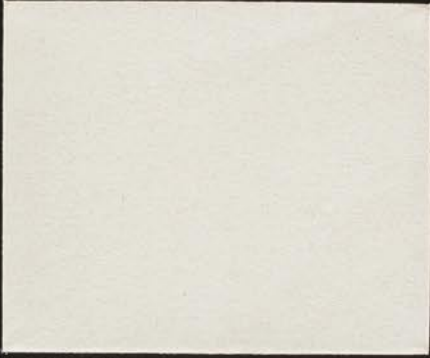
DT No. 114 - 1 cc



DT No. 114 - 3 cc



DT No. 114 - 8 cc



DT No. 115 - 1 cc



DT No. 115 - 3 cc



DT No. 115 - 8 cc



DT No. 118 - 1 cc



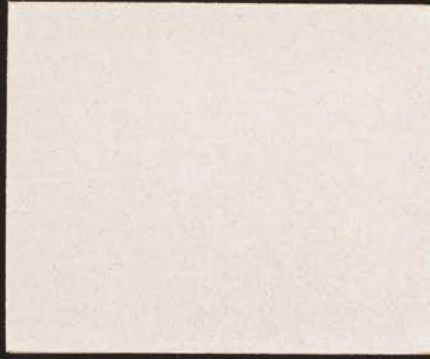
DT No. 118 - 3 cc



DT No. 118 - 8 cc



DT No. 119 - 1 cc

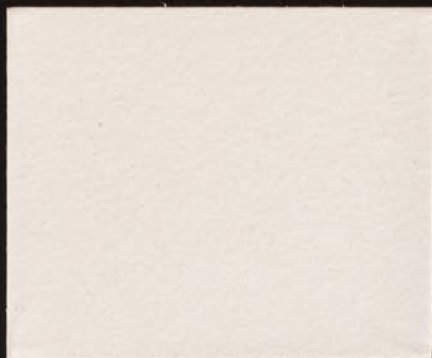


DT No. 119 - 3 cc

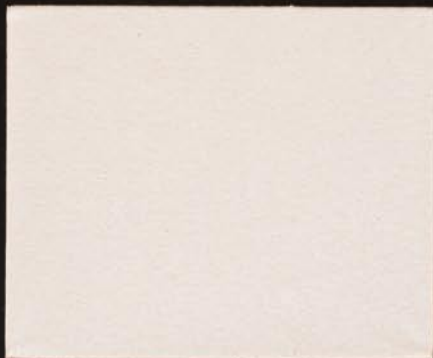


DT No. 119 - 8 cc

ILLUSION SILVER



DT No. 120 - 1 cc



DT No. 120 - 3 cc



DT No. 120 - 8 cc



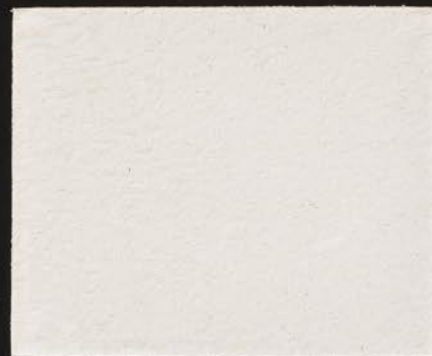
DT No. 121 - 1 cc



DT No. 121 - 3 cc



DT No. 121 - 8 cc



DT No. 122 - 1 cc



DT No. 122 - 3 cc



DT No. 122 - 8 cc



DT No. 123 - 1 cc



DT No. 123 - 3 cc



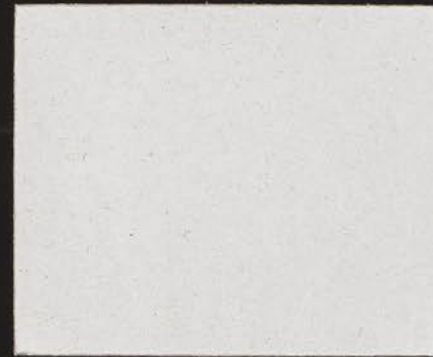
DT No. 123 - 8 cc



DT No. 124 - 1 cc



DT No. 124 - 3 cc



DT No. 124 - 8 cc

ILLUSION SILVER



DT No. 142 - 1 cc



DT No. 142 - 3 cc



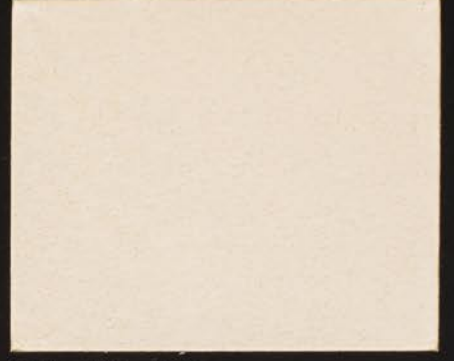
DT No. 142 - 8 cc



DT No. 146 - 1 cc



DT No. 146 - 3 cc



DT No. 146 - 8 cc



TT No. 501 - 1 cc



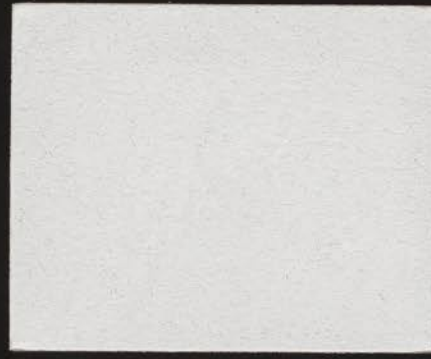
TT No. 501 - 3 cc



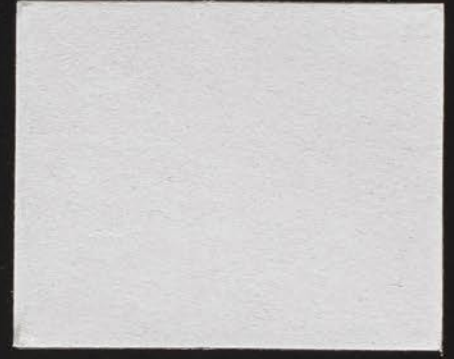
TT No. 501 - 8 cc



TT No. 502 - 1 cc



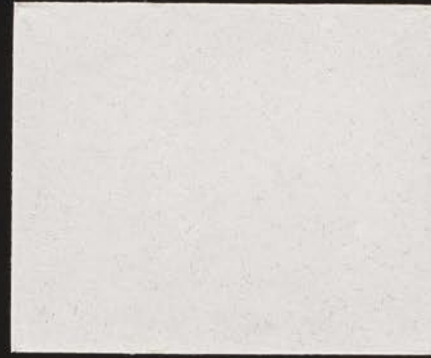
TT No. 502 - 3 cc



TT No. 502 - 8 cc



TT No. 503 - 1 cc



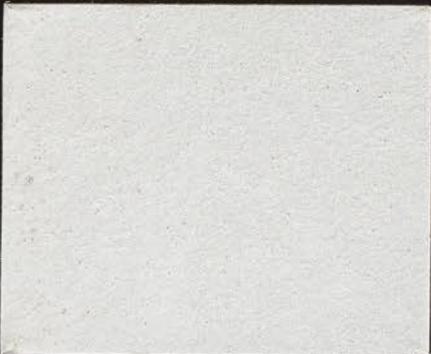
TT No. 503 - 3 cc



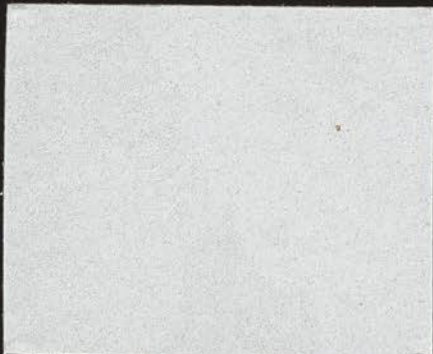
TT No. 503 - 8 cc

ILLUSION WHITE

ILLUSION White



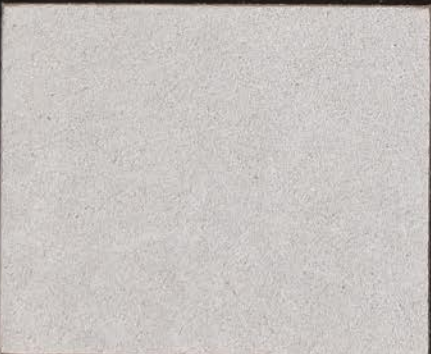
DT No. 124 - 4 cc + DT No. 102 - 2 cc



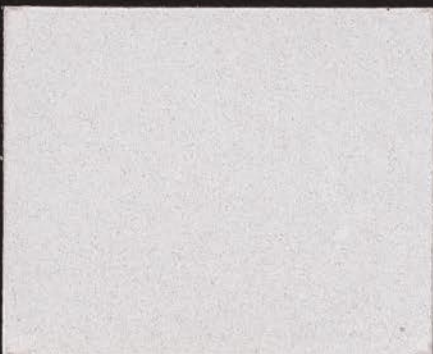
DT No. 101 - 2 cc + DT No. 112 - 2 cc



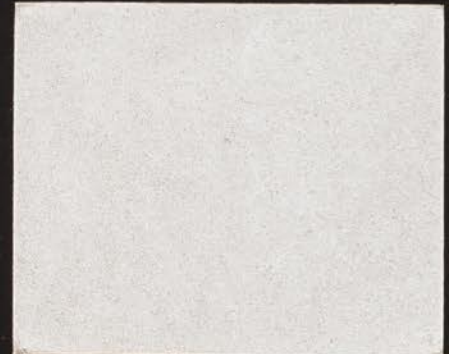
DT No. 102 - 8 cc + DT No. 142 - 8 cc



DT No. 123 - 20 cc + DT No. 120 - 4 cc



DT No. 112 - 4 cc + DT No. 110 - 4 cc



DT No. 103 - 4 cc + DT No. 124 - 2 cc

ILLUSION GOLD



ILLUSION Gold



ILLUSION Silver + ILLUSION Gold (1:1)



DT No. 110 - 8 cc + DT No. 109 - 8 cc



DT No. 109 - 16 cc + DT No. 101 - 16 cc



DT No. 118 - 8 cc + DT No. 106 - 8 cc



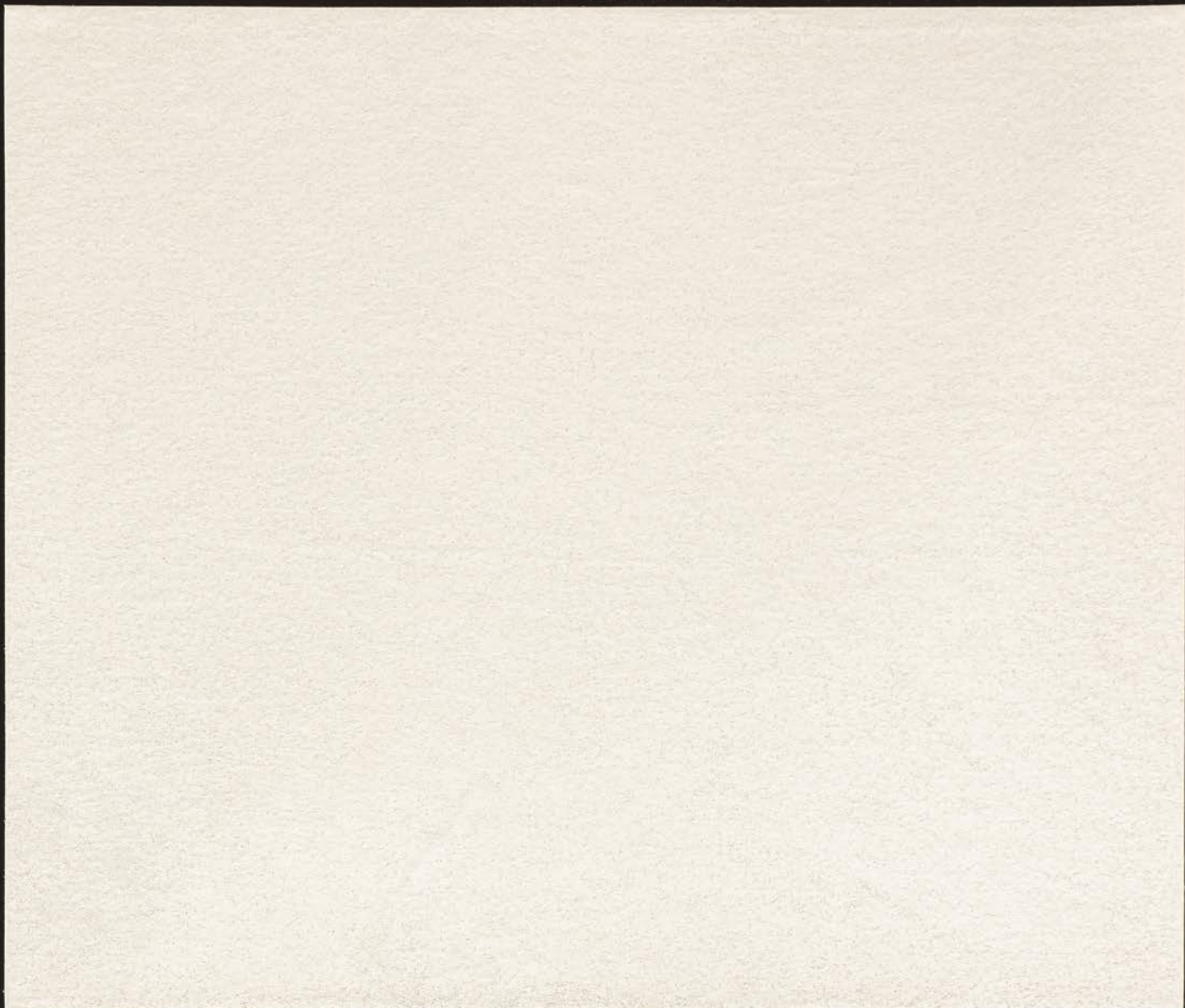
DT No. 101 - 32 cc + DT No. 110 - 8 cc



DT No. 111 - 40 cc + DT No. 123 - 4 cc



ILLUSION WHITE GOLD



ILLUSION White Gold



DT No. 114 - 10 cc + DT No. 111 - 20 cc



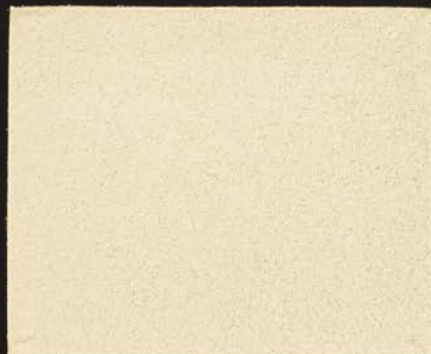
DT No. 123 - 10 cc + DT No. 101 - 6 cc



DT No. 122 - 4 cc



DT No. 119 - 8 cc + DT No. 123 - 12 cc



DT No. 115 - 8 cc



DT No. 124 - 2 cc + DT No. 102 - 2 cc

ТЕХНОЛОГІЯ НАНЕСЕННЯ

APPLICATION TECHNOLOGY / TECHNOLOGIE D'APPLICATIONS

UA

Декоративне покриття слід наносити виключно на якісну основу. Поверхня повинна бути міцною, сухою, очищеною від висолів, пилу, бруду, масла та жиру. Раніше пофарбовані поверхні слід очистити від старого матеріалу, що відшаровується, і зачистити наждачним папером. Місця, уражені пліснявою або мохом, повинні бути ретельно очищені механічно і оброблені ґрунтом D-07 (ТМ «ЕЛЬФ») або іншими спеціальними засобами.

На підготовлену поверхню нанести ґрунт QUARTZ PRIMER або затонований в необхідний колір DECOR PRIMER (мал. 1). Дочекатися повного висихання. Перед нанесенням матеріал ретельно вимішати і, при необхідності, додати обраний за каталогом барвник. Нанести перший шар шпателем або малюючою з нержавіючої сталі, рівномірно розподіляючи продукт по всій поверхні (мал. 2). Після повного висихання (4-6 годин) нанести другий шар, чергуючи мазки в різних напрямках, створюючи оригінальний візерунок (мал. 3). Через 10-15 хвилин злегка пригладити поверхню різнопрямованими рухами (мал. 4), що створить переливи і посилить іскристість матеріалу.

EN

The decorative coating should be applied strictly on a quality basis. The surface must be solid, dry, free of efflorescence, dust, dirt, oil and grease. Previously painted surface should be cleaned of old material. Places affected by mold or moss should be thoroughly cleaned mechanically and treated with D-07 Elf™ primer or other special agents.

Apply QUARTZ PRIMER or tinted DECOR PRIMER on the prepared surface (fig. 1). Mix the selected bases in one container and stir the product thoroughly. Apply the first layer of material using a spatula or a stainless steel plastering trowel by spreading the product evenly over the entire surface (fig. 2). Apply the second layer of coating to create an original pattern after the complete drying (4-6 hours) by making alternating strokes in different directions. Gently smooth the surface by making multi-directional movements after 10-15 mins (fig. 4). That will enhance the sparkle of material.

F

Le revêtement décoratif doit être appliqué strictement sur une base de qualité. La surface doit être solide, sèche, sans efflorescence, poussière, saleté, huile et graisse. Il faut avant tout que le matériel soit utilisé. Les lieux utilisés par les hommes ou les femmes peuvent utiliser les agents mécaniques et cosmétiques du D-07 Elf™ ou des agents spéciaux.

Appliquer QUARTZ PRIMER ou DECOR PRIMER teinté selon la méthode (article 1). Mettez les bases sélectionnées dans un récipient et remuez soigneusement le produit. Le premier matériau utilisé est une truelle à plâtre ou un produit d'étalement, ainsi qu'une truelle à plâtre (Fig. 2). La première version de la copie d'un motif original est un entraînement complet (4 à 6 heures) en effectuant des mouvements alternés dans différentes directions. Lissez doucement la surface en effectuant des mouvements multidirectionnels après 10 à 15 minutes (fig. 4). Cela signifie que vous utiliserez du matériel de qualité.

ПРОЦЕС

PROCESS / PROCESSUS



ВІДЕО-УРОК ПО НАНЕСЕННЮ
APPLICATION VIDEO TUTORIAL
TUTORIEL VIDÉO D'APPLICATION

1 ↓



2 ↓



3 ↓



4 ↓



ТЕХНІЧНІ ХАРАКТЕРИСТИКИ

SPECIFICATIONS / CARACTÉRISTIQUES

UA

Витрата: базове покриття ILLUSION - 6 м²/кг
Застосування: інтер'єри
Склад: перламутрові пігменти, синтетичні сополімери
Розчинник: вода
Питома вага: 1,1 кг/л при t° = 20°C
Розведення: водою до 10%
Фасовка: 1 кг, 5 кг
Зберігання: 18 місяців при t° від 5°C до 30°C

EN

Consumption: basecoat ILLUSION - 6 m²/kg
Applications: interiors
Ingredients: pearlescent pigments, synthetic copolymers
Solvent: water
Specific gravity: 1,1 kg/l at t° = 20°C
Dilution: with water up to 10%
Packaging: 1 kg, 5 kg
Storage: 18 months at t° from 5°C to 30°C

F

Consommation : couche de base ILLUSION - 6 m²/kg
Applications: intérieurs
Ingédients: pigments nacrés, copolymères synthétiques
Solvant: eau
Densité spécifique: 1,1 kg/l à t° = 20°C
Dilution : avec de l'eau jusqu'à 10%
Conditionnement: 1 kg, 5 kg
Conservation: 18 mois à t° de 5°C à 30°C

ДЕТАЛЬНІШЕ
ПРО МАТЕРІАЛ



UA

Система тонування в буклеті вказана з використанням універсальних барвників DecoToner (DT) та Toscana Toner (TT) із розрахунку зазначеної кількості куб. см (cc) на 1 кг матеріалу.

Залежно від умов і техніки нанесення можливе відхилення колірного відтінку і насиченості в межах 10%.

EN

Tinting system shown in this booklet is made using universal colorants DecoToner (DT) and Toscana Toner (TT) by adding specified quantity of cu. centimeters (cc) per 1 kg of product.

Depending on the conditions and technique of application there is a possible deviation of hue and saturation in the range of 10%.

F

Le système de teinture présenté dans ce livret est réalisé à l'aide des colorants universels DecoToner (DT) et Toscana Toner (TT) en ajoutant la quantité spécifiée de cu. centimètres (cc) pour 1 kg de produit.

Selon les conditions et la technique d'application, il existe un écart possible de teinte et de saturation de l'ordre de 10 %.